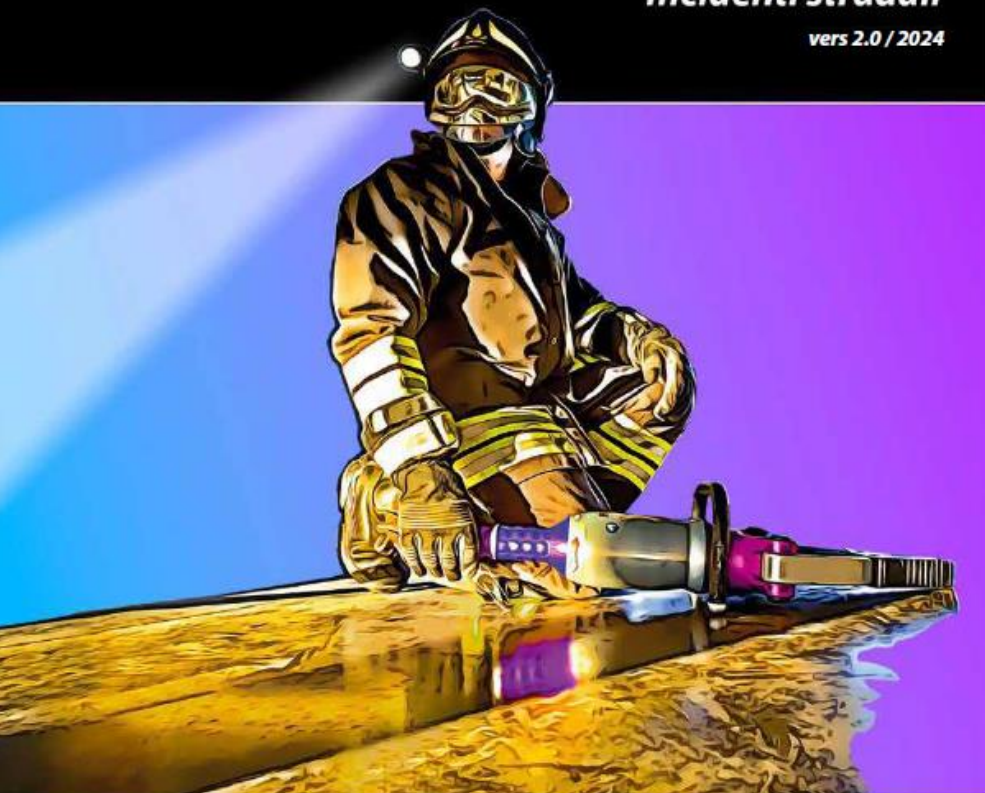


MANUALE OPERATIVO
Incidenti stradali
vers 2.0 / 2024

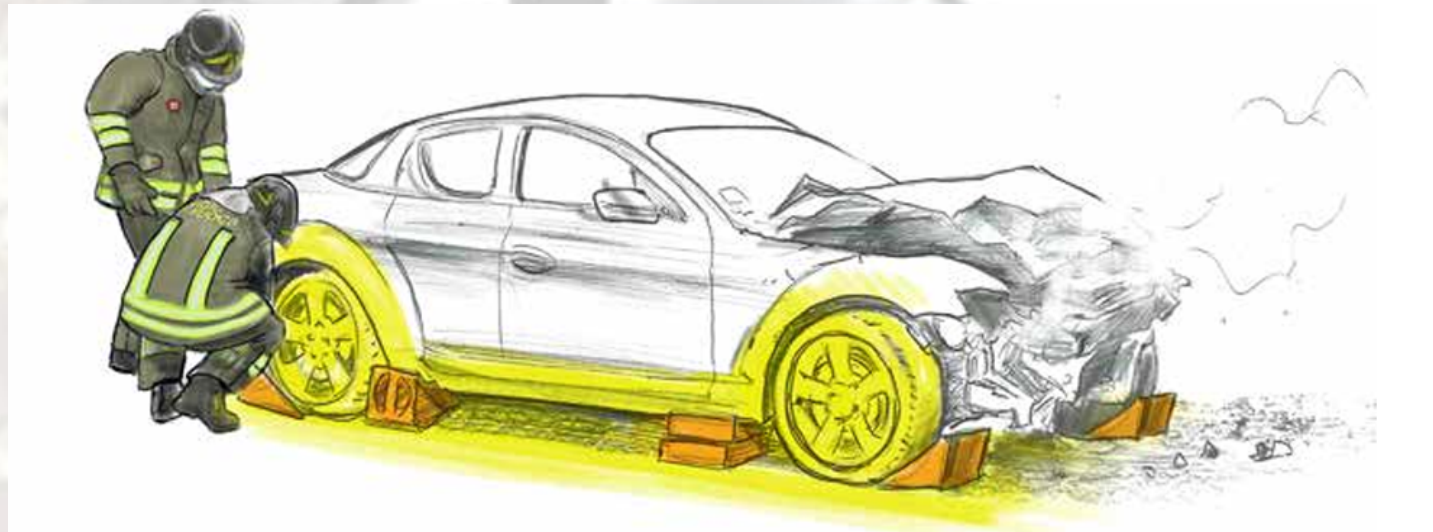


ATTREZZATURA DI SOCCORSO UTILIZZO ED IMPIEGO OPERATIVO



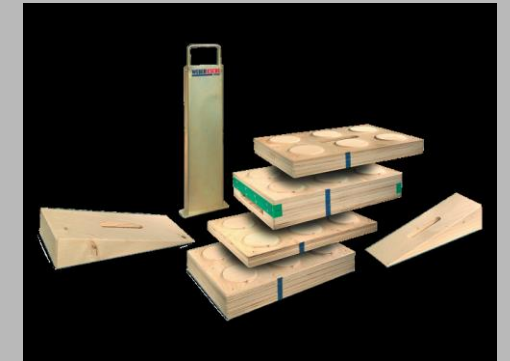
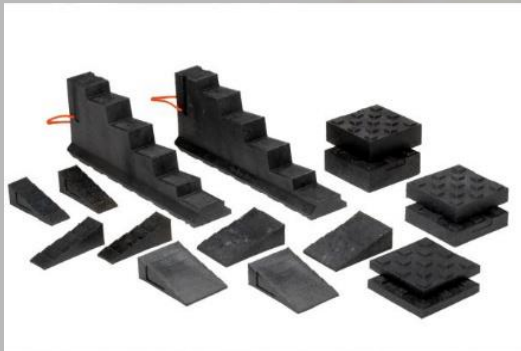
MINISTERO DELL'INTERNO
CORPO NAZIONALE DEI VIGILI DEL FUOCO

Facendo seguito alla nota DIR-PIE prot. 0027430 del 16 novembre 2023,
viene costituito un gruppo di lavoro per il miglioramento della
capacità operativa nell'affrontare incidenti stradali, in presenza di veicoli di
nuova generazione che adottano alimentazioni ecologiche innovative



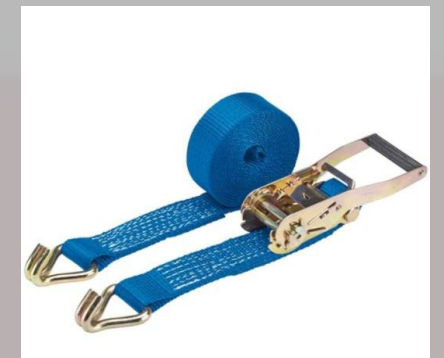
Attrezzature per il soccorso - Stabilizzazione

Con stabilizzazione si intende la limitazione/esclusione delle movimentazioni del veicolo (rotolamento, rollio, beccheggio, crollo)



Puntelli o stabilizzatori a cinghia

Cinghie a cricchetto



Attrezzature per il soccorso - Stabilizzazione



Fonte:
Holmatro.com

Attrezzature per il soccorso - Stabilizzazione

Applicazione pratica

stabilizzatore a cricchetto



pedana e fasce a cricchetto



Esperienze operative

